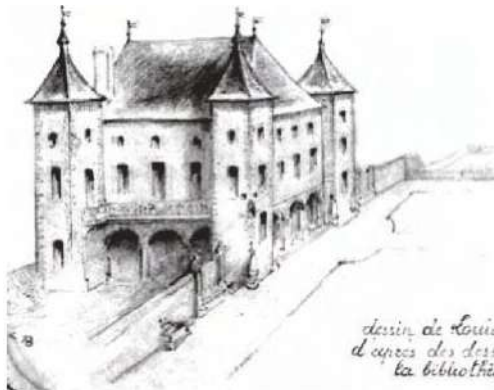
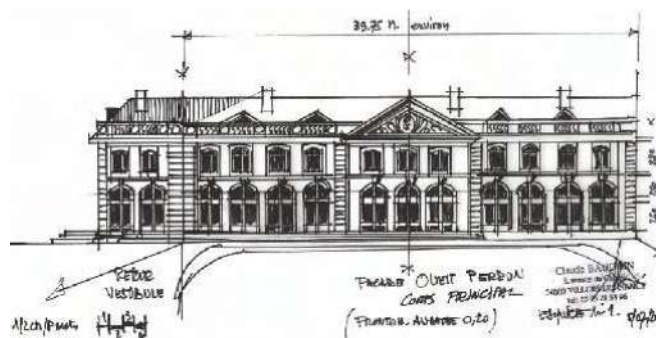


## Le château de Brabois

(Parc de Brabois).



Brabois en 1<sup>ère</sup> moitié du XVIII<sup>ème</sup> siècle



En 2<sup>ème</sup> partie du XVIII<sup>ème</sup> siècle, façade de 40 mètres.

Durant le XIV<sup>ème</sup> siècle un «gagnage de Brabois» appartient à la famille de Remicourt ; il passe aux mains de l'abbaye de Clairlieu qui le revend à Claude Pellegrin de Remicourt. Et c'est ce gagnage de Brabois qu'en 1536 le duc Antoine érige en fief en faveur de Claude Pellegrin de Remicourt qui, en 1533, avait vendu à la duchesse sa part dans le bien de Remicourt. Anne, fille de Claude, épousera Pompeo Gallo qui parlera de sa « maison fort » de Brabois. Il ne faut y voir que quelques fortifications autour de bâtiments agricoles. Ce sont les

Baillivy, nouveaux seigneurs de Brabois, qui en 1615 y construiront un pavillon de pierre (16 m sur 10 m), sur deux niveaux, escalier en vis menant à l'étage avec long balcon et toiture à quatre pans. En fin de siècle, le médecin Emanuel Vauderet y hospitalisera ses patients. Il faudra attendre le siècle suivant pour y voir les Barbarat de Maziot y élever successivement les deux châteaux aux profils joints.

De ces deux bâtiments, il ne reste que quelques éléments au niveau du pavillon central du château actuel, construit pour l'essentiel au cours du XIX<sup>ème</sup>. Le pavillon, ici en blanc, est ce qui persiste de l'aile droite en retour du château fin XVIII<sup>ème</sup>.

